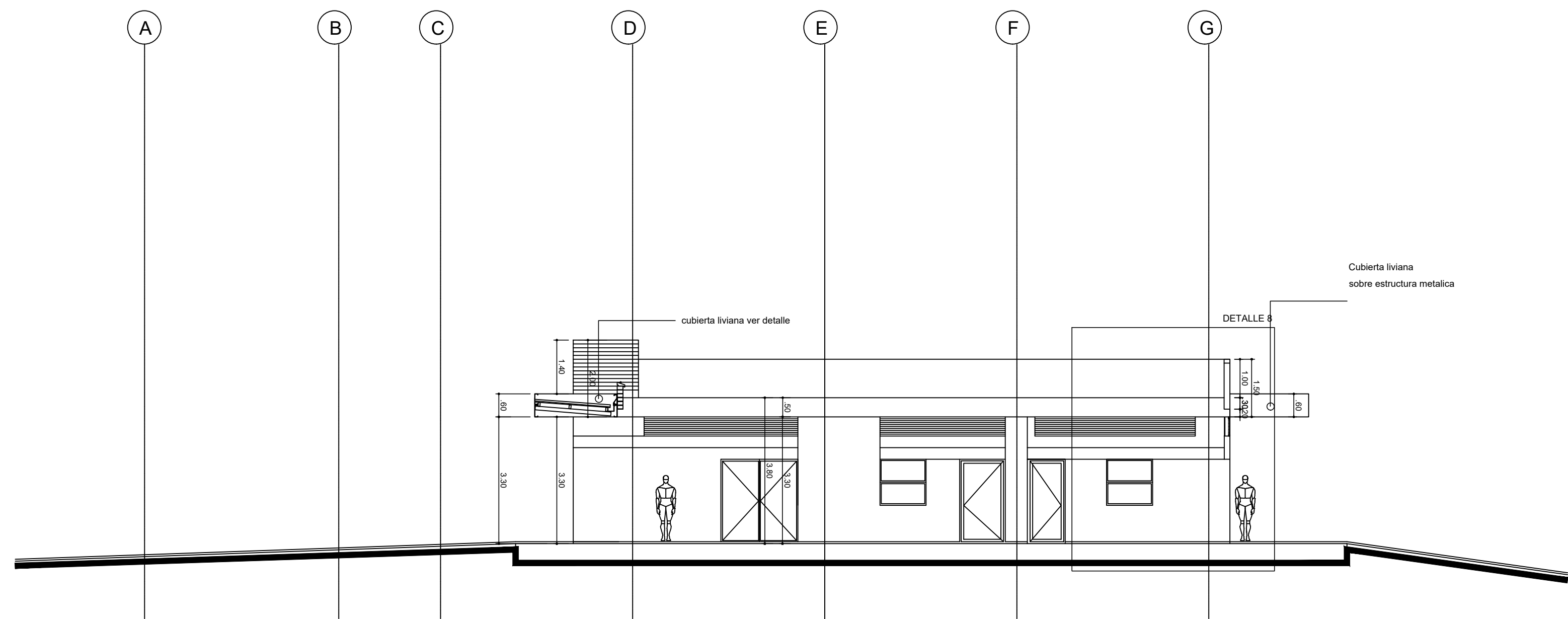
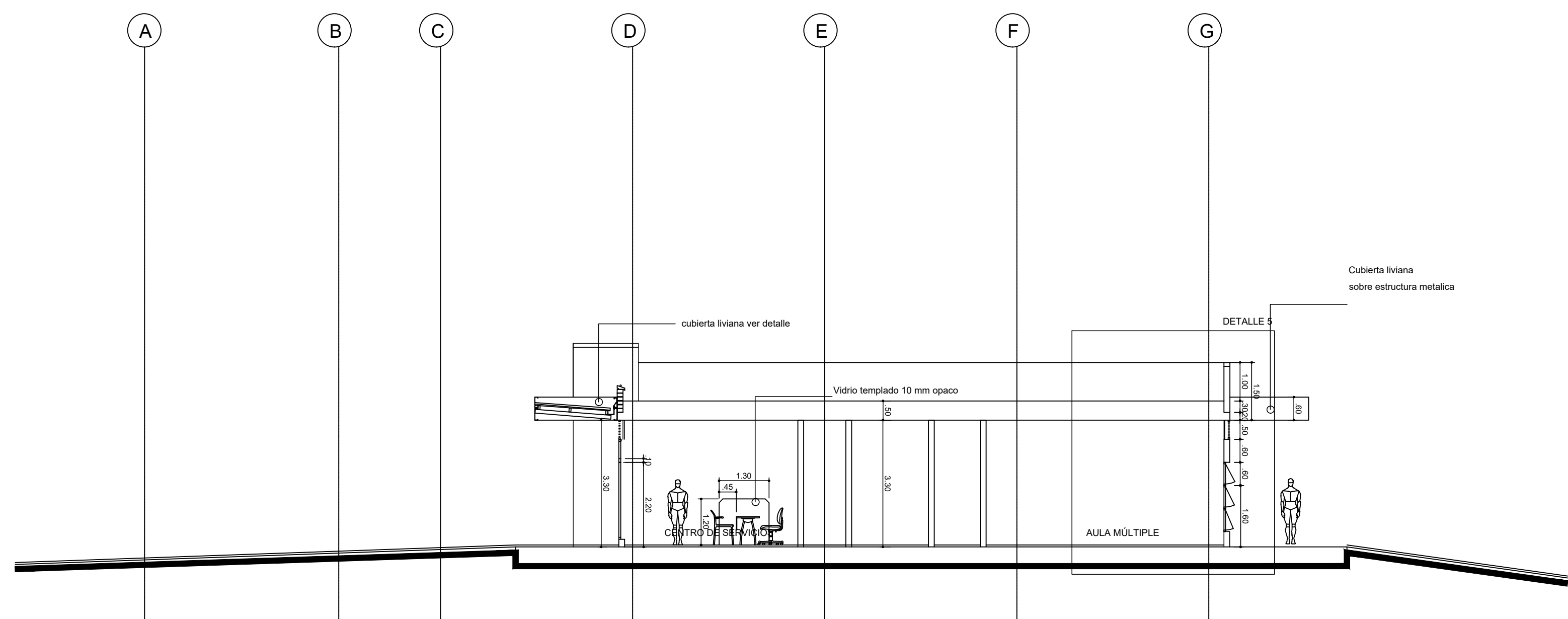


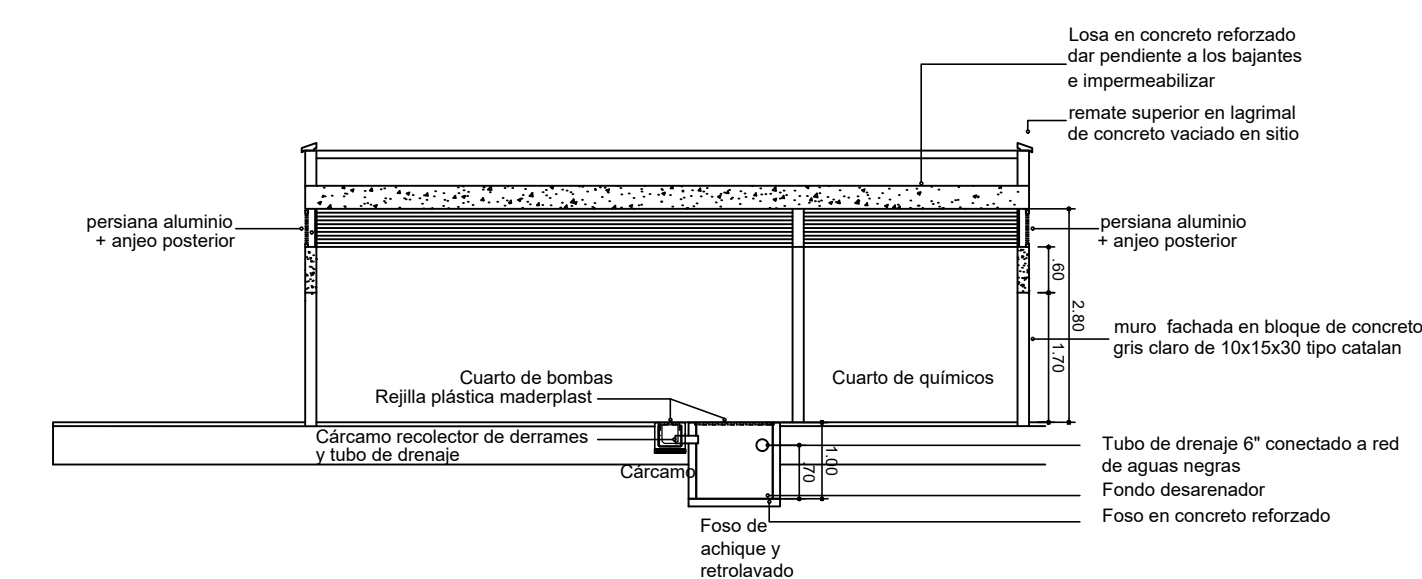
Sección general longitudinal 1 (Ejes 2-3)



Sección general longitudinal 2 (Ejes 3-4 W.CC)



Sección general longitudinal 3 (Ejes 3-4 Punto de pago)



SECCIÓN A-A

LOCALIZACION GENERAL  
TANQUES CUARTOS TECNICOS  
EQUIPOS Y BOMBAS

- \*Verificar siempre dimensiones en el lugar antes de la construcción.
- \*No tomar medidas directamente sobre el plano.
- \*No hacer modificaciones a los planos sin la autorización del Arquitecto diseñador.
- \*Este plano anula los anteriores a esta fecha.
- \*Verificar y confrontar las medidas en la obra.
- \*En caso de diferencia con los planos estructurales consultar con Arquitecto diseñador.
- \*Para mayor información ver planos de detalle.
- \*Los detalles de taller deberán ser aprobados por el Arquitecto diseñador.
- \*Es responsabilidad del constructor garantizar los elementos estructurales y los no estructurales. Norma NSR10.
- \*En aquellos casos en los cuales en los diseños se especifican elementos cuyo suministro e instalación se realiza por parte de su fabricante, el diseñador puede limitarse a especificar en sus planos, memorias o especificaciones, las características que deben cumplir los elementos y la responsabilidad de que se cumplan estas características recae en el supervisor técnico.
- \*Es responsabilidad de los diseñadores técnicos, de la supervisión técnica y de los proveedores, fabricantes e instaladores de los elementos no estructurales del edificio, suministrar al Arquitecto diseñador la información requerida para efectuar la coordinación de los diseños, en particular aquella que pueda afectar el desempeño de los elementos diseñador por otros. Norma NSR 10.

V.B. Infraestructura:

V.B. SST:

V.B. Esparcimiento:

V.B. Gerente Sede:

V.B. Seguridad Física:

V.B. Otros:

N° de orden en SAP:

Dibujó:  
Jorge I. Marín  
María I. Domínguez  
Martín Uribe

Diseño:  
LAUREANO FORERO

Ruta de Archivo:

Contiene:

Revisión 12:  
Se modificaron espacios y paneles vidriados en centro de servicios

Escala: 1:100	Fecha: 26.10.2023
Tamaño: 100x70	

Revisión: 12	Plano N°: 41	Plano N° de: 41
-----------------	-----------------	--------------------