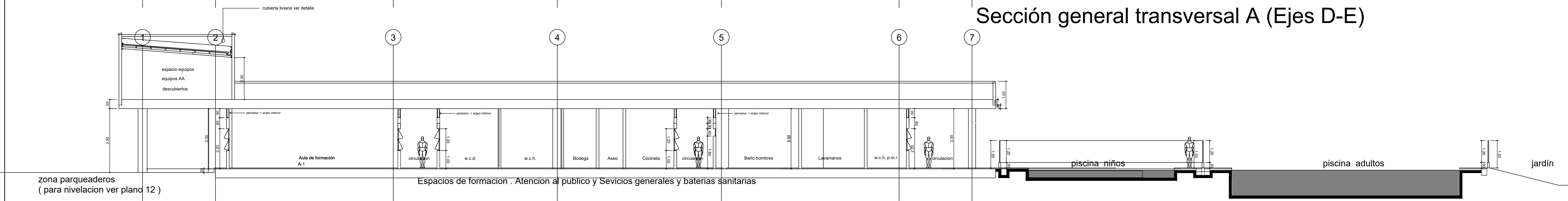
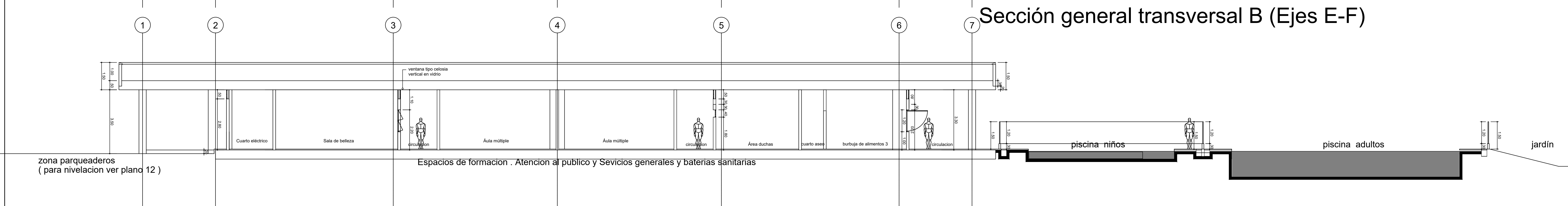


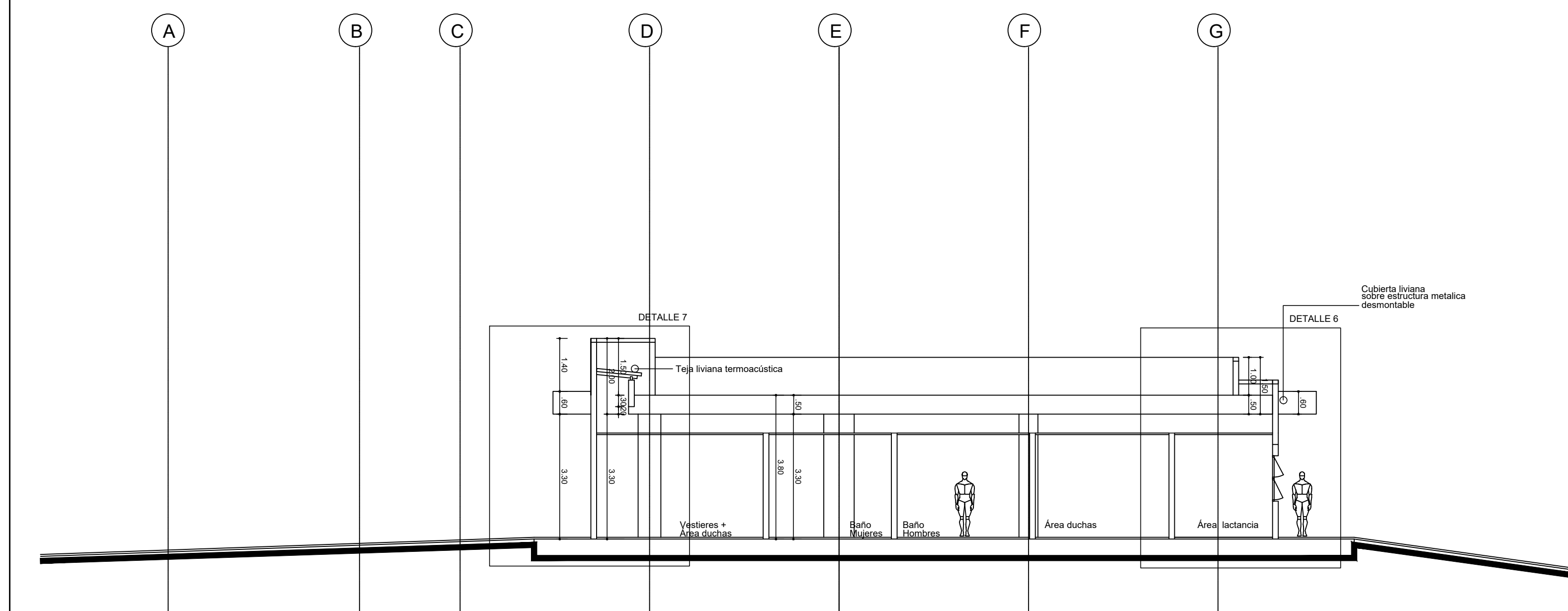
Sección general transversal A (Ejes D-E)



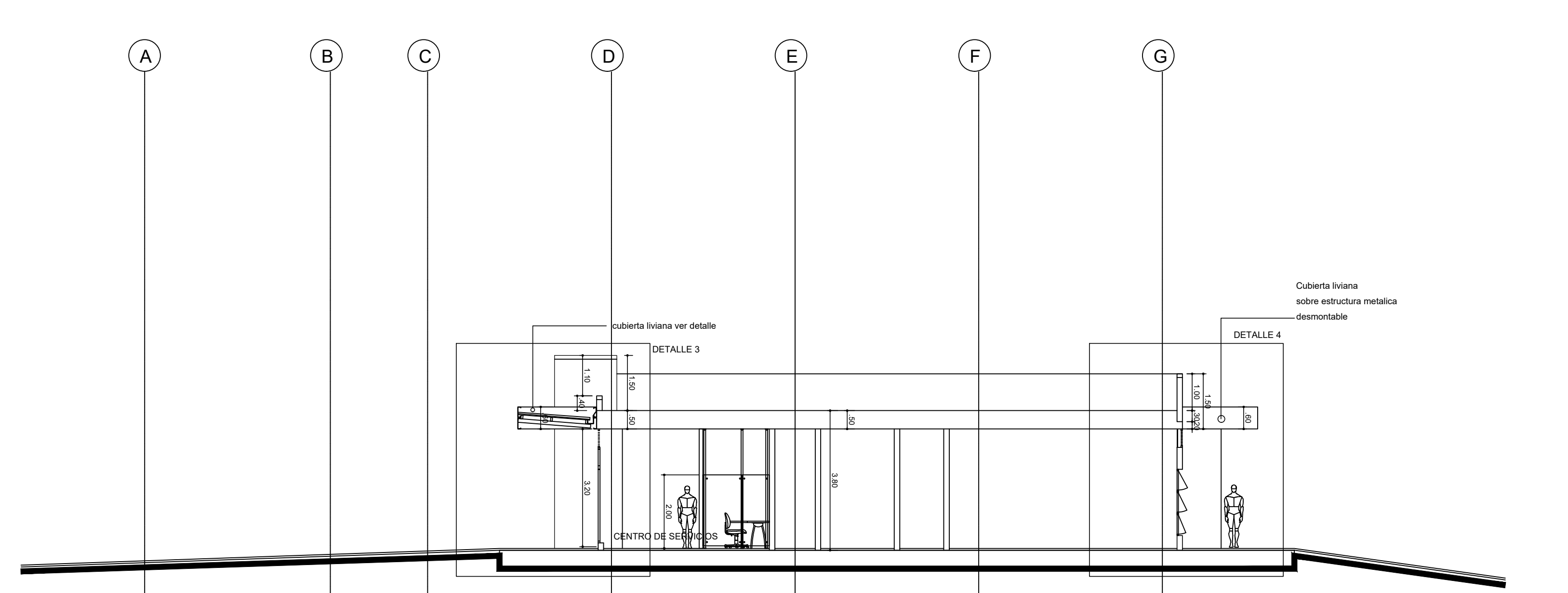
Sección general transversal B (Ejes E-F)



Sección general transversal C (Ejes F-G)



Sección general longitudinal 5 (Ejes 5-6)



Sección general longitudinal 4 (Ejes 4-5)

NO	42	Revisión
Plano N°	42	De
<b>Comfenalco</b> Antioquia		
<b>COMFENALCO</b> ANTIOQUIA		
PROYECTO: SEDE RECREATIVA		
SEDE TURBO		
Convenciones: <b>NOTAS IMPORTANTES</b> *Verificar siempre dimensiones en el lugar antes de la construcción. *No tomar medidas directamente sobre el plano. *No hacer modificaciones a los planos sin la autorización del Arquitecto diseñador. *Este plano anula los anteriores a esta fecha. *Verificar y confrontar las medidas en la obra. *En caso de diferencia con los planos estructurales consultar con Arquitecto diseñador. *Para mayor información ver planos de detalle. *Los detalles de taller deberán ser aprobados por el Arquitecto diseñador. *Es responsabilidad del constructor garantizar los elementos estructurales y los no estructurales. Norma NSR10. *En aquellos casos en los cuales en los diseños se especifiquen elementos cuyo suministro e instalación se realiza por parte de su fabricante, el diseñador puede limitarse a especificar en sus planos, memorias o especificaciones, las características que deben cumplir los elementos y la responsabilidad de que se cumplan estas características recae en el supervisor técnico. *Es responsabilidad de los diseñadores técnicos, de la supervisión técnica y de los proveedores, fabricantes e instaladores de los elementos no estructurales del edificio, suministrar al Arquitecto diseñador la información requerida para efectuar la coordinación de los diseños, en particular aquella que pueda afectar el desempeño de los elementos diseñado por otros. Norma NSR 10.		
V.B. Infraestructura:		
V.B. SST:		
V.B. Esparcimiento:		
V.B. Gerente Sede:		
V.B. Seguridad Física:		
V.B. Otros:		
N° de orden en SAP:		
Dibujó: Jorge I. Marín María I. Domínguez Martín Uribe		
Diseño: LAUREANO FORERO		
Ruta de Archivo:		
Contiene: Secciones generales Etapa 1		
Revisión 12: Se modificaron espacios y paneles vidriados en centro de servicios		
Escala:	Fecha:	
1:100	26.10.2023	
	Tamaño:	
	100x70	
Revisión:	Plano N°:	Planeta N° 42
12	42	De