

Tu nuevo hogar te espera



 **CREDICORPcapital**
Fiduciaria

 **Comfenalco**
Antioquia



- Unidad cerrada.
- Parqueaderos para carros y motos.
- Terrazas comunes.
- Plazoleta central.
- Salón social.

Proyecto VIS

Estas imágenes son ilustrativas y pueden presentar modificaciones, contienen elementos decorativos que no serán entregados con el proyecto.





el
CLAUSTRO
Apartamentos

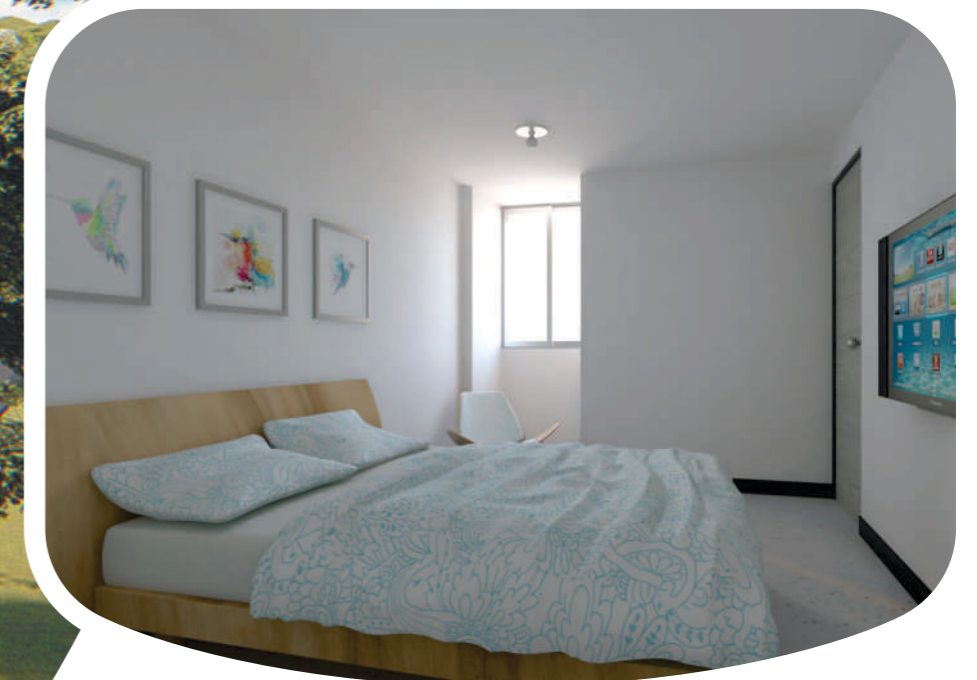
Área construida: **48,00 m²**
Incluye muros, columnas y buitrones.

Área privada: **44,20 m²**

- **2 alcobas**
- **Cocina**
- **Salón-comedor**
- **Zona de ropas**
- **Baño**



Los apartamentos se entregan en obra gris habitable: piso en concreto, paredes en mampostería y concreto según diseño estructural, puerta de acceso y baño con piso en cerámica, enchape en ducha (altura 1,80) grifería y aparatos sanitarios; cocina con mesón en acero inoxidable, zona de ropas con lavadero; red interna de gas con dos salidas. Los apartamentos se muestran con acabados y amoblados para mayor ilustración, pero estos elementos no serán entregados con el apartamento.



Estas imágenes son ilustrativas y pueden presentar modificaciones, contienen elementos decorativos que no serán entregados con el proyecto.



Informes:
511 31 33
ext 3645
310 438 44 76



 **CREDICORPcapital**
Fiduciaria

Comfeñalco
Antioquia

VIGILADO SuperSubsidio