

\*Verificar siempre dimensiones en el lugar antes de la construcción.  
\*No hacer modificaciones directamente sobre el plano.  
\*No hacer modificaciones a los planos sin la autorización del Arquitecto diseñador.  
\*Este plano anula los anteriores a esta fecha.  
\*Verificar y confrontar las medidas en la obra.  
\*En caso de diferencia con los planos estructurales consultar con Arquitecto diseñador.  
\*Para mayor información ver planos de detalle.  
\*Los detalles de taller deberán ser aprobados por el Arquitecto diseñador.  
\*Es responsabilidad del constructor garantizar los elementos estructurales y los no estructurales. Norma NSR10.  
\*En aquellos casos en los cuales en los diseños se especifican elementos cuyo suministro e instalación se realiza por parte de su fabricante, el diseñador puede limitarse a especificar en sus planos, memorias o especificaciones, las características que deben cumplir los elementos y la responsabilidad de que se cumplan estas características recae en el supervisor técnico.  
\*Es responsabilidad de los diseñadores técnicos, de la supervisión técnica y de los proveedores, fabricantes e instaladores de los elementos no estructurales del edificio, suministrar al Arquitecto diseñador la información requerida para efectuar la coordinación de los diseños, en particular aquellos que puedan afectar el desempeño de los elementos diseñador por otro GARDIN Norma NSR 10.

- V.B. Infraestructura:
  - V.B. SST:
  - V.B. Esparramiento:
  - V.B. Gerente Sede:
  - V.B. Seguridad Física:
  - V.B. Otros:
- Nº de orden en SAP:

CERRAMIENTO PERIMETRAL

Dibujó:  
Jorge I. Marín  
María I. Domínguez  
Martín Uribe

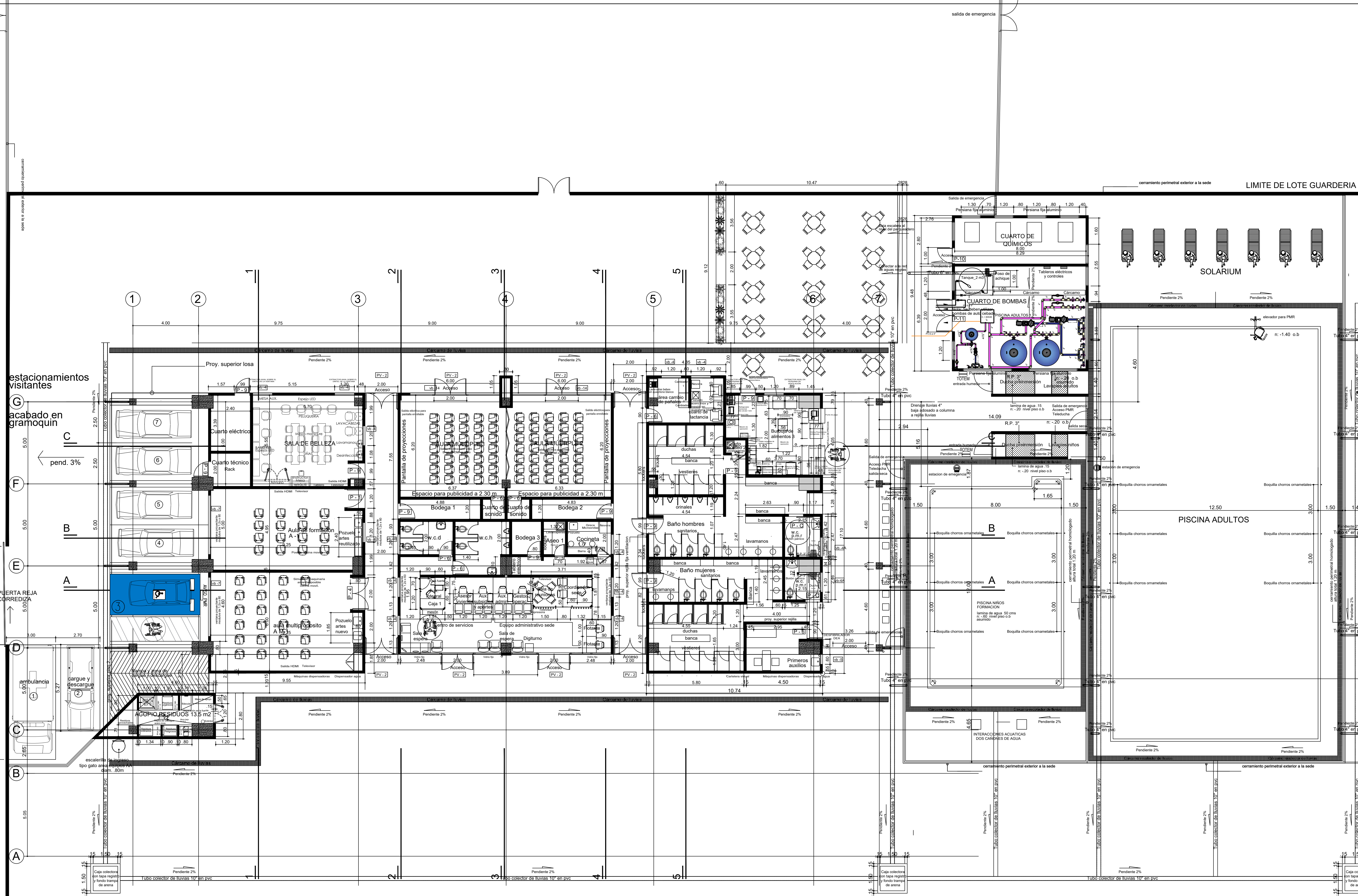
LAUREANO FORERO

Ruta de Archivo:

Contiene:  
Planta piso 1  
Etapa 1

Revisión 15:  
Se adicionó zona mesas

Escala: 1:100  
Fecha: 20.11.2023  
Tamaño: 100x70  
Revisión: 15  
Plano: 38  
Hoja: 15



TIPO	DIMENSIONES	ELEVACIÓN	OBSERVACIONES / MATERIALES	TIPO	DIMENSIONES	ELEVACIÓN	OBSERVACIONES / MATERIALES	TIPO	DIMENSIONES	ELEVACIÓN	OBSERVACIONES / MATERIALES	TIPO	DIMENSIONES	ELEVACIÓN	OBSERVACIONES / MATERIALES
P-09	ANCHO 1.0m ALTO 2.10m CANTIDAD 2		Puerta batiente de un ala burbuja y cuarto aseó	P-10	ANCHO 1.0m ALTO 2.10m CANTIDAD 2		Puerta batiente de un ala burbuja y cuarto de químicos	VB-4A	ANCHO 1.3m ALTO 0.6m CANTIDAD 2		Ventana en aluminio de dos módulos. Bano PMR	VB-4B	ANCHO 1.3m ALTO 0.5m CANTIDAD 1		Ventana en aluminio de dos módulos. Bano emparrado
P-C	ANCHO 0.9m ALTO 2.10m CANTIDAD 2		Puerta corredera batiente PMR	P-11	ANCHO 2.0m ALTO 2.10m CANTIDAD 1		Puerta batiente de doble ala cuarto de bombas								

